

# MONTHLY MEMBERSHIP PROGRESS REPORT

LOCAL BRAZIL

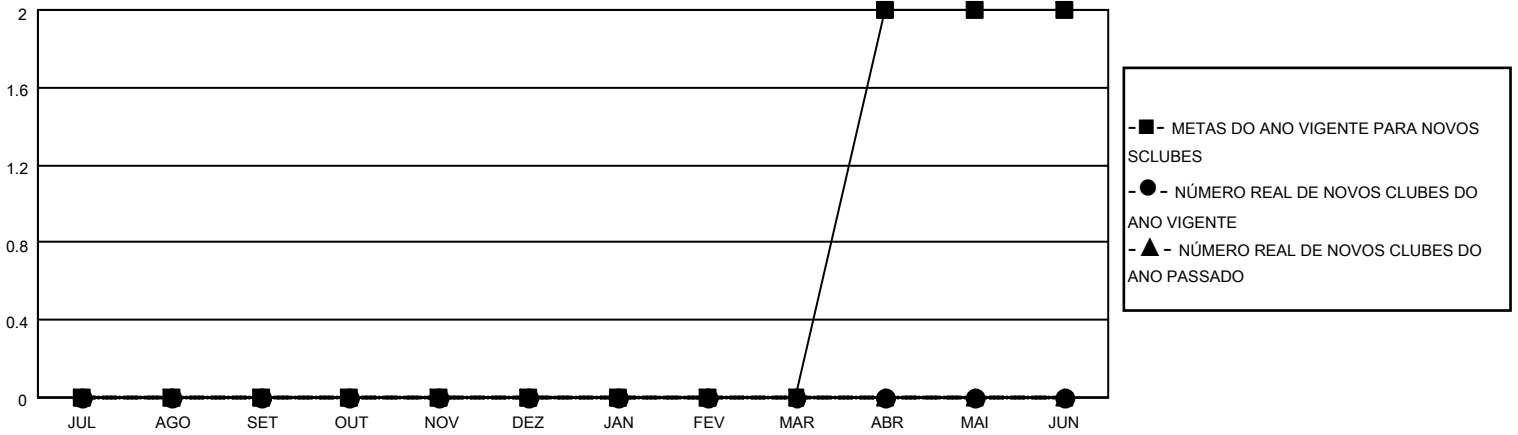
District LD 9

Results as of: 4/30/2022

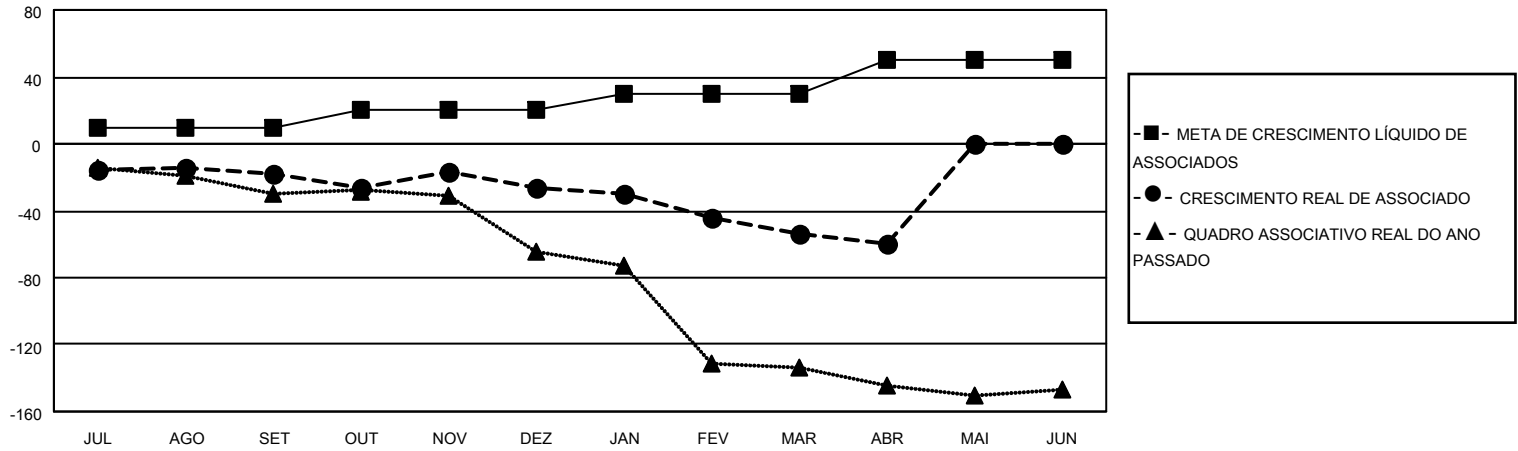
Clubes			
RESULTADOS PARA 2021-2022			
TRIMESTRE	META DE NOVOS CLUBES	NOVOS CLUBES	CLUBES BAIXADO
JUL/AGO/SET	0	0	0
OUT/NOV/DEZ	0	0	0
JAN/FEV/MAR	0	0	1
ABR/MAI/JUN	2	0	0

Sócios			
RESULTADOS PARA 2021-2022			
TRIMESTRE	META DE CRESCIMENTO LÍQUIDO DE ASSOCIADOS	CRESCIMENTO REAL DE ASSOCIADO	BAIXA REAL DE ASSOCIADOS (incluindo transferências)
JUL/AGO/SET	10	43	35
OUT/NOV/DEZ	10	29	34
JAN/FEV/MAR	10	15	41
ABR/MAI/JUN	20	8	14

CUMULATIVO DO NÚMERO REAL E METAS DE NOVOS CLUBES



CUMULATIVO DO NÚMERO REAL E METAS DE SÓCIOS



CLUBES BAIXADOS: 1	
<b>SÓCIOS BAIXADOS</b>	
FALECIDO	7
CLUBES CANCELADOS	15
OUTRO	102
<b>TOTAL</b>	<b>124</b>

22 CLUBS OF 50 ADICIONADO 1 OU MAIS NOVOS SÓCIOS

[CLIQUE AQUI PARA OS DADOS CUMULATIVOS DO QUADRO ASSOCIATIVO](#)

DISTRIBUIÇÃO POR SEXO	
MASCULINO	633 (51.05%)
FEMININO	607 (48.95%)
NON BINARY	0 (0.00%)
PREFER NOT TO ANSWER	0 (0.00%)
TOTAL DE ASSOCIADOS EM UNIDADES FAMILIARES	709
ASSOCIADOS FAMILIARES PAGANDO A METADE DAS QUOTAS	360